

기술 자료

RSE300 및 RSE600 열화상 카메라



탁월한 이미지 품질

공간 분해능

RSE300
1.85mRad

RSE600
0.93mRad

분해능

RSE300
320 x 240

RSE600
640 x 480

시야각

RSE300
34°H x 24°V

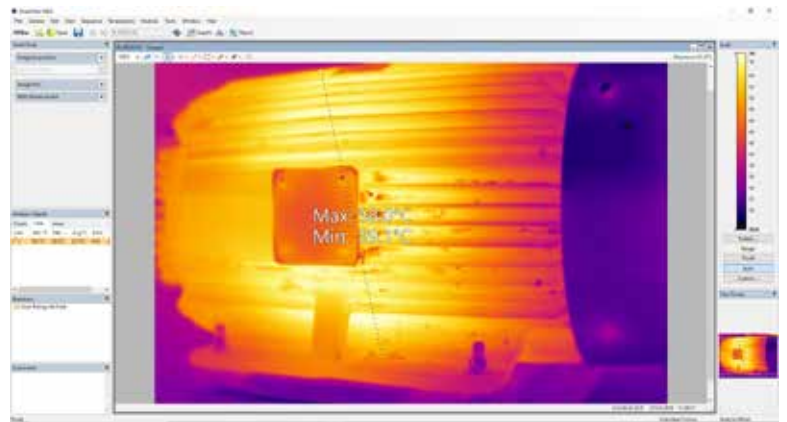
RSE600
34°H x 24°V

연구, 과학 및 공학용 설치형 열화상 카메라

- **MATLAB®** 및 **LabVIEW®** 소프트웨어 호환성 덕분에 사용자가 열화상 데이터, 이미지 및 비디오를 통합해 R&D 분석 지원 가능.
- 320 x 240 및 640 x 480 해상도 옵션.
- 스마트 렌즈(옵션)를 통해 세부사항 확인: 2x 및 4x 망원, 광각 및 매크로 렌즈.
- **SmartView®** 데스크톱 소프트웨어를 통해 이미지 최적화, 맞춤형 보고서 생성 및 원하는 형식으로 이미지 내보내기.

모든 카메라에 포함된 SmartView R&D 소프트웨어

- 연구 및 개발 응용 분야를 위한 고급 열화상 검사 소프트웨어로 상세한 온도 데이터를 분석합니다.
- 카메라에서 PC 소프트웨어로 실시간 방사 측정 데이터 스트리밍.
- 다양한 사용자 지정 마커와 관심 영역을 배치하여 온도를 측정하는 고급 분석 도구입니다.
- 마커 및 관심 영역에 데이터 추세 및 시간 플롯을 기록합니다.
- 방사 측정 이미지와 녹화물을 수동으로 또는 사전 설정된 상태에서 캡처합니다.
- 분석 결과 및 분석을 제공하는 사용자 지정 가능한 템플릿이 포함된 보고서.



사양

주요 기능	RSE300	RSE600
적외선 해상도	320 x 240(76,800 픽셀)	640 x 480(307,200 픽셀)**
표준 렌즈 사용 IFOV(공간 분해능)	1.85mRad	0.93mRad
시야각	34°H x 24°V	34°H x 24°V
최소 초점 거리	15cm(약 6인치)	
카메라 초점 옵션	SmartView R&D™ 데스크톱 소프트웨어에서 초점이 조정됨	
IR-Fusion* 기술	SmartView R&D™ 데스크톱 소프트웨어에서 지원. 5가지 이미지 혼합 모드(AutoBlend™ 모드, PIP(Picture-in-Picture), IR/가시광선 경보, 전체 IR, 전체 가시광선)가 열화상 이미지에 상세한 실화상 정보 제공	
이미지/데이터 전송을 위한 인터페이스	카메라 데이터 포트 지원: GigE Vision	
열 감도(NETD)	30°C 목표 온도에서 0.03°C 이하(30mK)*	30°C 목표 온도에서 0.04°C 이하(40mK)*
수준 및 범위	SmartView® 데스크톱 소프트웨어에서 원활한 자동 및 수동 배율 조정	
수동/자동 모드의 빠른 자동 전환	SmartView R&D™ 데스크톱 소프트웨어에서 지원	
수동 모드에서 빠른 자동 재조정	SmartView R&D™ 데스크톱 소프트웨어에서 지원	
최소 구간(수동 모드)	SmartView R&D™ 데스크톱 소프트웨어에서 0.1°C(0.18°F)	
최소 범위(자동 모드)	SmartView R&D™ 데스크톱 소프트웨어에서 1.0°C 미만(<1.8°F 미만)	
내장 디지털카메라(가시 광선)	5M 픽셀 산업용 성능	
프레임 속도	60Hz 또는 9Hz 버전	
디지털 줌	SmartView R&D™ 데스크톱 소프트웨어에서 최대 16x 가변	
데이터 저장소 및 이미지 캡처		
메모리 옵션	PC로 직접 데이터를 스트리밍하고 캡처	
이미지 캡처, 다시보기, 저장 메커니즘	SmartView R&D™ 데스크톱 소프트웨어에서 이미지 캡처, 저장 및 분석	
이미지 파일 형식	비방사성(.png) 또는 (.jpeg) 또는 전체 방사성 파일(.gtsi, .cltsq). 비방사성 파일(.png, .jpg 및 .avi)에는 분석 소프트웨어가 필요하지 않음	
소프트웨어	SmartView R&D™ 데스크톱 소프트웨어 - 전체 분석 및 보고 소프트웨어 MATLAB® 및 LabVIEW® 소프트웨어와 호환	
SmartView R&D™ 데스크톱 소프트웨어의 내보내기 파일 형식	png, jpeg, avi 비디오, ASCII 텍스트, CSV, 바이너리, MATLAB 형식	
IR PhotoNotes™	SmartView R&D™ 데스크톱 소프트웨어에서 지원	
텍스트 주석	SmartView R&D™ 데스크톱 소프트웨어에서 지원	
비디오 녹화	SmartView R&D™ 데스크톱 소프트웨어에서 방사성, 표준 비방사성 형식으로 내보내기	
파일 형식 비디오	SmartView R&D™ 소프트웨어의 비방사성(.AVI) 및 완전 방사성(.cltsq)	
원격 디스플레이 보기	이더넷 케이블로 SmartView R&D™ 데스크톱 소프트웨어와 연결하여 PC 또는 TV 모니터에서 카메라 디스플레이의 실시간 스트리밍 확인 지원	
원격 제어 작동	SmartView R&D™ 데스크톱 소프트웨어를 통해 지원	
온도 측정		
온도 측정 범위(-10°C 이하에서 보정하지 않음)	-10°C~+1200°C(14°F~+2192°F)	
정확도	±2°C 또는 ±2%(둘 중 큰 값)	
AutoCapture	SmartView R&D™ 데스크톱 소프트웨어에서 지원	
반사 배경 온도 보정	SmartView R&D™ 데스크톱 소프트웨어에서 지원	
투과 보정	SmartView R&D™ 데스크톱 소프트웨어에서 지원	
색상 팔레트		
표준 팔레트	11: 레인보우, 아이언, 그레이, R콘트라스트, Rain900, 레인, 파이어, 옐로우, 그레이레드, 미드그레이, Y-글로우	
Ultra Contrast™ 팔레트	3: 히스토그램 균등화, Auto Plateau 균등화, Plateau 균등화	

*가장 좋은 컨디션 일 때

**GigE Vision을 통해 320x240 열화상 데이터 출력 옵션

사양 계속

주요 기능	RSE300	RSE600
분석 도구		
사용자 지정 마커	점, 선, 상자, 원	
색상 경보(온도 경보)	SmartView R&D™ 데스크톱 소프트웨어에서 지원 - 고온, 저온 및 등온선(범위 내)	
이미지 분석 도구	눈금자, 측정 선, 측정 각도, 메모, 핀	
실시간 동향	포인트 추이, 영역 추이, 혼합 추이, 프로파일 추이, boxline 추이	
사용자 정의 가능한 보고서	애플리케이션에 따라 필요한 정보를 표시합니다.	
중심 지점 온도 측정	SmartView R&D™ 데스크톱 소프트웨어에서 지원	
지점 온도	SmartView R&D™ 데스크톱 소프트웨어에서 지원 - 열점/냉점 마커	
사용자 정의 가능 지점 마커	SmartView R&D™ 데스크톱 소프트웨어의 제한 없는 사용자 정의 가능 지점 마커	
센터 박스	데스크톱 소프트웨어의 최소-최대-평균 온도가 표시되는 확장-축소 가능한 측정 상자	
추가 사양		
적외선 스펙트럼 대역	8μm~14μm(장파)	
작동 온도	-10°C~+50°C(14°F~122°F)	
보관 시 온도	-20°C~+50°C(-4°F~122°F)	
상대 습도	10%~95%, 비응축	
전자기 호환성	EN 61326-1:2013 IEC 61326-1:2013(산업)	
US FCC	CFR 47, Part 15 Subpart B Class A	
진동	IEC 60068-2-26(정현파 진동): 3G, 11~200Hz, 3축.	
충격	IEC 60068-2-27(기계적 충격): 50G, 6ms, 3축.	
크기(HxWxL)	8.3cm x 8.3cm x 16.5cm(3.3in x 3.3in x 6.5in)	
무게	1kg(2.2파운드)	
인클로저 등급	IEC 60529: IP67(분진 및 제한적 침수 방지, 사방 물 분사에 대한 방수)	
보증	2년(표준), 보증 기간 연장 가능	
권장 교정 주기	2년(정상적으로 작동하고 정상적으로 노후화가 진행된 경우)	
지원 언어	영어, 프랑스어, 독일어, 이탈리아어, 일본어, 중국어 간체, 스페인어	

주문 정보

FLK-RSE300 60Hz 열화상 카메라; 320 x 240
FLK-RSE300 9Hz 열화상 카메라; 320 x 240
FLK-RSE300 9Hz/CH 열화상 카메라; 320 x 240; 9Hz, 중국
FLK-RSE600 60Hz 열화상 카메라; 640 x 480
FLK-RSE600 9Hz 열화상 카메라; 640 x 480
FLK-RSE600 9Hz/CH 열화상 카메라; 640 x 480; 9Hz, 중국

구성품

표준 적외선 렌즈 포함 적외선 카메라, AC 전원 공급 장치, 이더넷 케이블, 안테나, SmartView R&D™ 소프트웨어 다운로드 키, 렌즈 커버, 하드 케이스

상자의 지침에 따라 SmartView R&D™ 사본을 다운로드하십시오. 모든 카메라용 SmartView R&D™ 1부

액세서리(옵션)

FLK 0.75X WIDE LENS 적외선 광각 렌즈
FLK 2X LENS 적외선 망원 렌즈 (2X 확대)
FLK 4X LENS 적외선 망원 렌즈 (4X 확대)
FLK MACRO LENS 적외선 매크로 렌즈
FLK-RSE-MB 마운팅 브래킷

자세한 내용은 현지 **Fluke** 웹 사이트를 방문하거나 현지 **Fluke** 담당자에게 문의하십시오.

Fluke. Keeping your world up and running.®

Fluke Corporation
 PO Box 9090, Everett, WA 98206 U.S.A.

Fluke Korea
 서울특별시 강남구 영동대로 517, 10층 1002호
 (삼성동, 아셈타워)

(주)한국플루크 **Fluke Korea**
 Tel.02.539.6311
 (주)한국플루크 대구지사
 Tel.053.382.6311
www.fluke.co.kr

©2021 Fluke Corporation.
 사양은 예고 없이 변경될 수 있습니다.
 06/2021 210582-6009950-ko
 이 문서의 수정은 Fluke Corporation의 서면 허가 없이는 허용되지 않습니다.